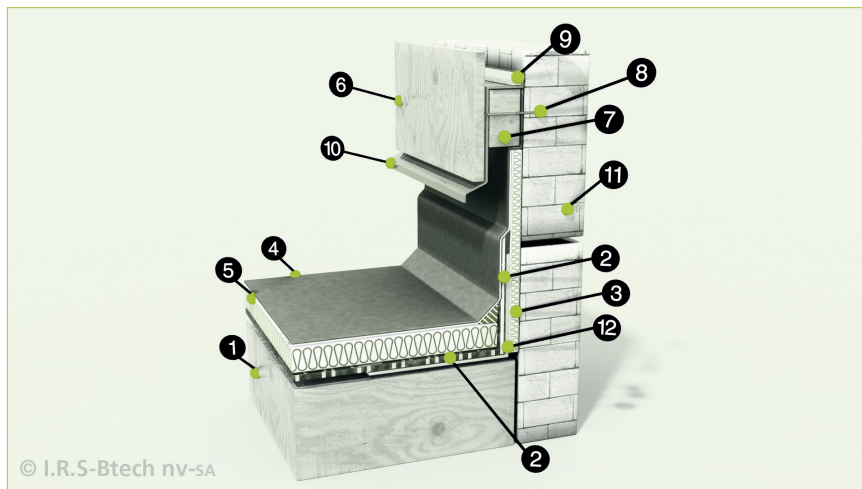


SecuOne

Aansluiting bij een beplating



1. Draagstructuur
2. Dampremmende laag
3. Isolatie
4. SecuOne EPDM
5. Spray Fix / Easy Spray Fix
6. Beplating
7. Bevestigingsregel
8. Mechanische bevestiging
9. EPDM kit
10. Druiplijst
11. Opgaand metselwerk
12. Muurplaat

- De aansluiting tussen druiplijst en muur moet waterdicht zijn. Daarom moet op dat punt afgedicht worden met EPDM kit.
- Vóór men EPDM kit gebruikt, moet men het werkkoppervlak behandelen met SecuOne Polyback Primer.